

# Prozessmanagement

## *Alles bleibt anders*

### Process Excellence Woche 2015

Petersberg

*26.-29. Januar 2015*

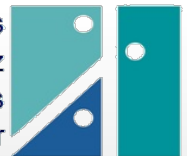
*Prof. Dr. Ayelt Komus*

[www.komus.de](http://www.komus.de)

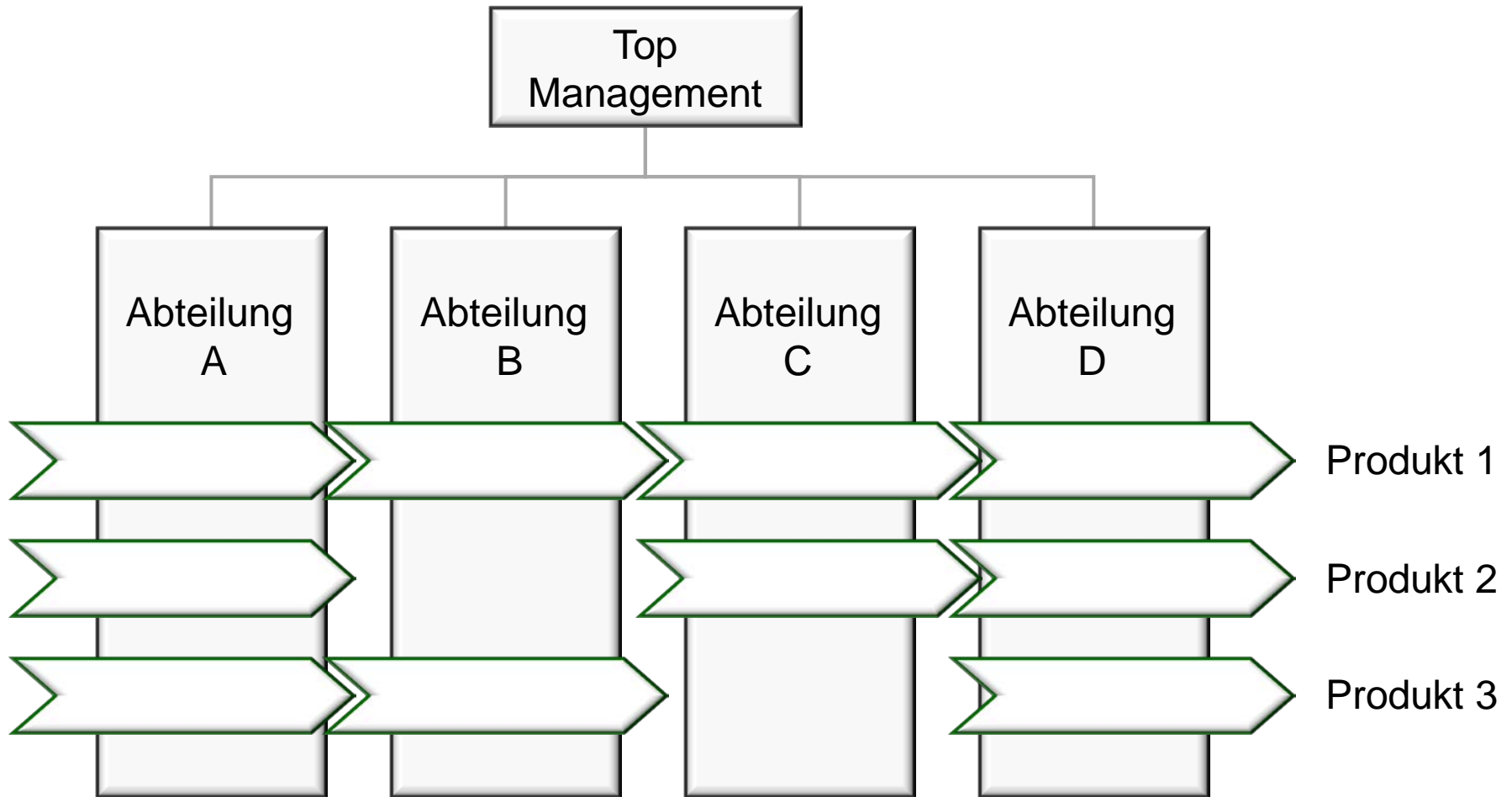
[www.bpm-labor.de](http://www.bpm-labor.de)

 [@AyeltKomus](https://twitter.com/AyeltKomus)

[ayelt@komus.de](mailto:ayelt@komus.de)



# Man kann nicht nicht Prozesse managen



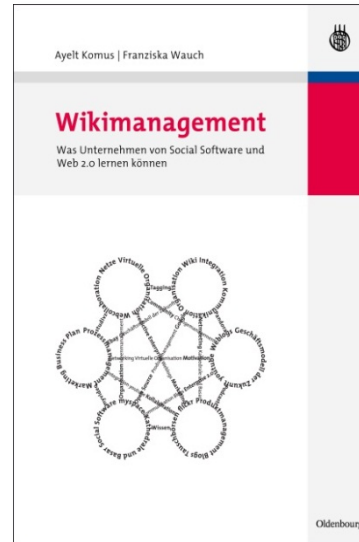
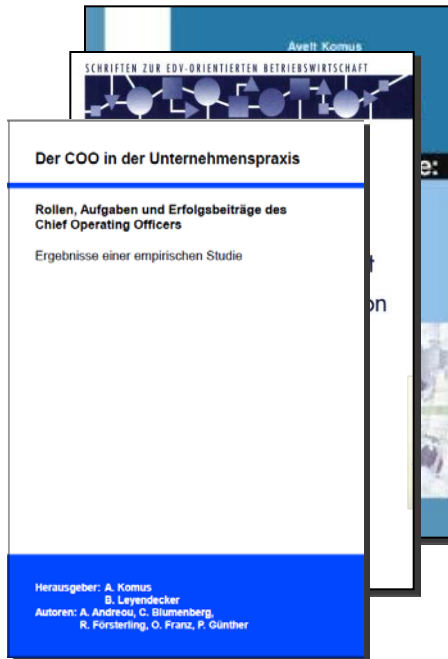
# Prof. Dr. Ayelt Komus

- **Professor für Organisation und Wirtschaftsinformatik**
- **20 Jahre Praxiserfahrung SAP und BPM**
- **BPM-Labor für Prozessmanagement und Organizational Excellence**
- **Modellfabrik Koblenz**
- **Wiss. Leiter Rechenzentren Hochschule Koblenz**
- **„Praxisforum BPM & ERP“/  
IT-Radar für BPM & ERP**
- **Certified Scrum Master**
- **Business Expert Circle (Computerwoche)**



Weitere Informationen, Werdegang, aktuelle Veröffentlichungen, Vorträge... unter [www.komus.de](http://www.komus.de)

# Buch-Veröffentlichungen mit BPM-/ERP-Bezug



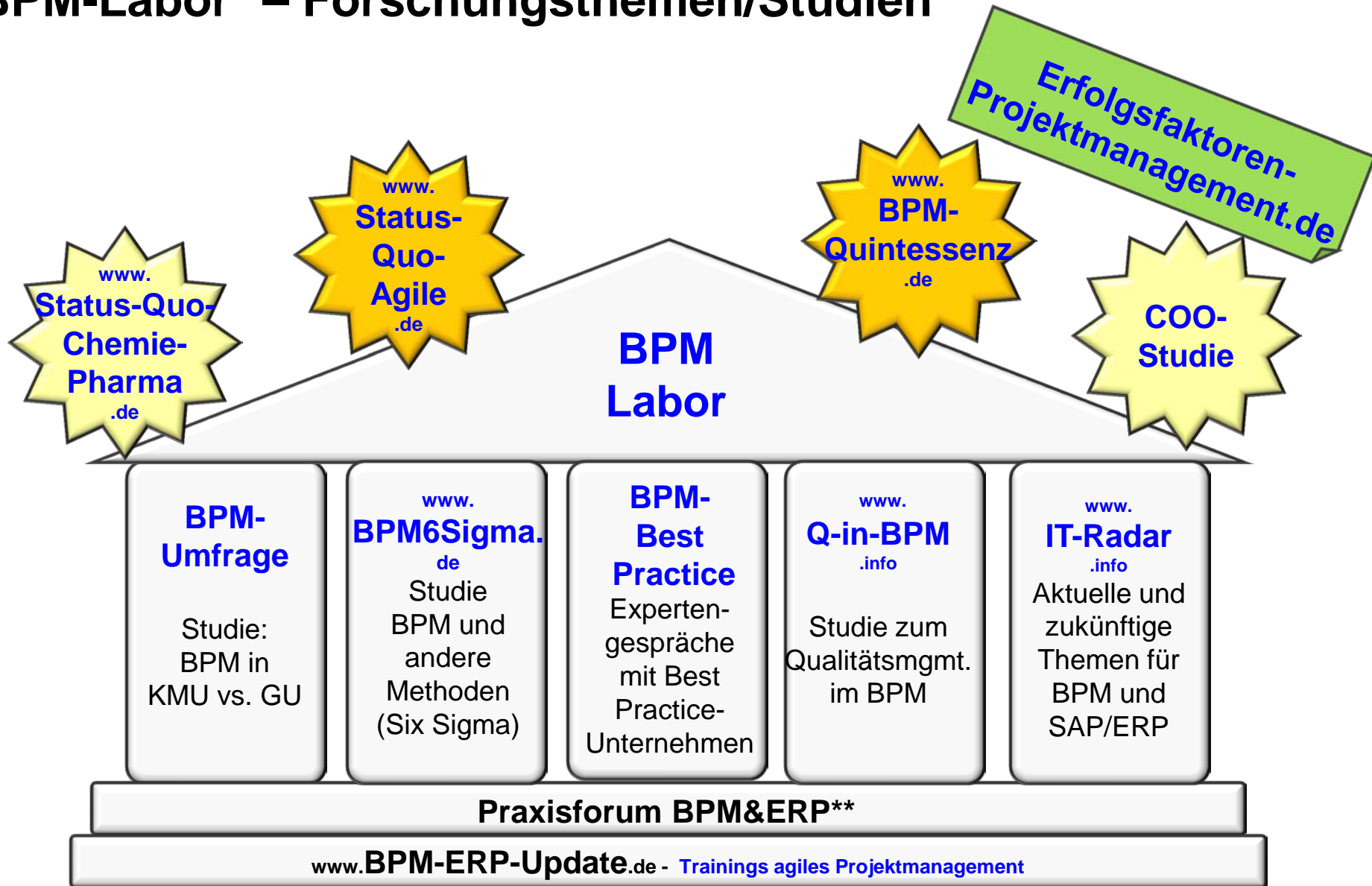
*Was kann BPM von den Erfolgsfaktoren von Wikipedia und anderen Web 2.0-Angeboten lernen? Wie funktioniert Social Media in der Organisation?*



*Wie gestalten BPM-Best-Practice-Unternehmen Ihr BPM? BPM-Erfolgsfaktoren von Deutsche Bank, Miles & More, Bayer, Generali u.v.a.*

Weitere Veröffentlichungen unter [www.komus.de/publikation](http://www.komus.de/publikation)  
Vorträge unter [www.komus.de/vortrag](http://www.komus.de/vortrag)

# BPM-Labor\* – Forschungsthemen/Studien



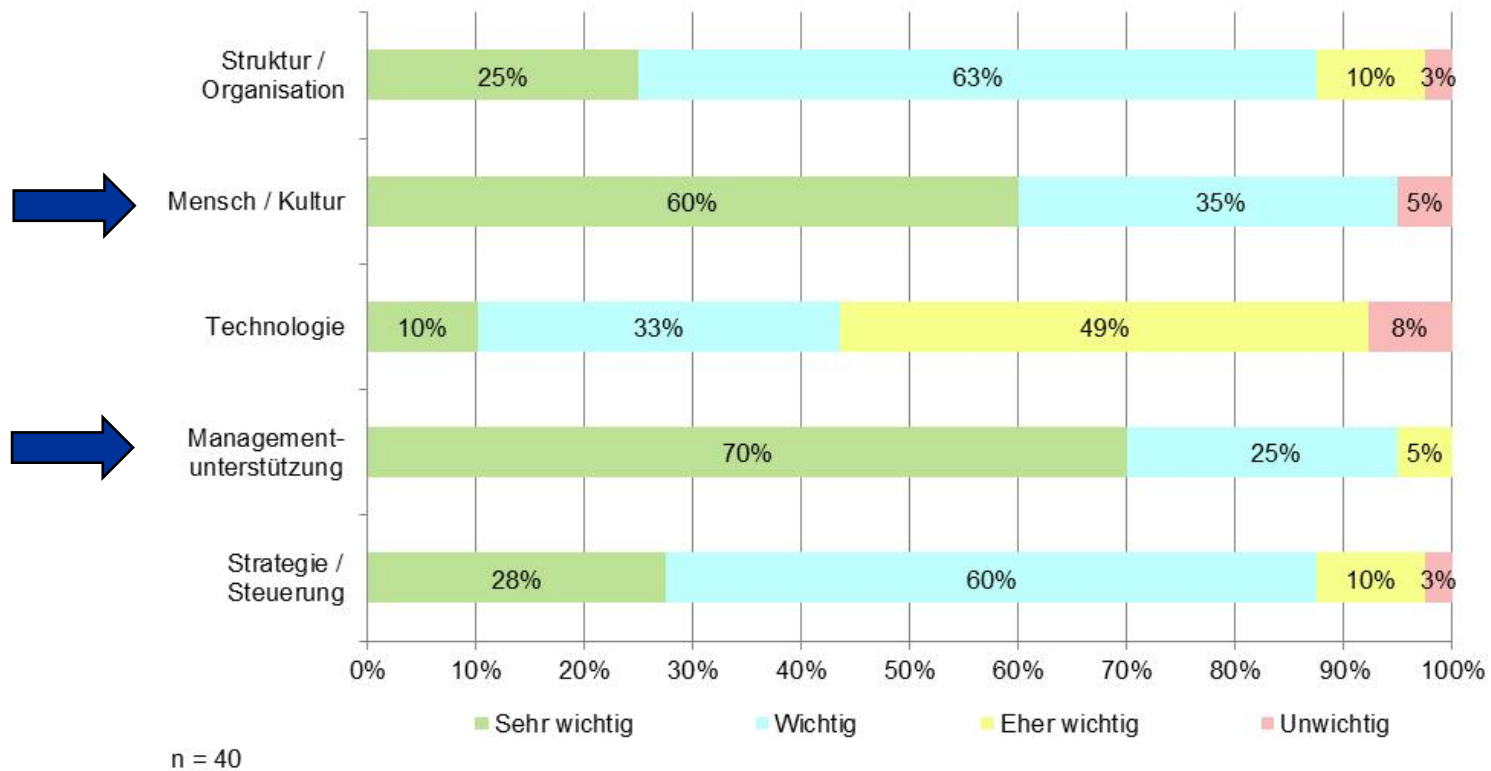
\* Labor für Business Process Management und Organizational Excellence

\*\* [www.bpmerp.de](http://www.bpmerp.de)

\*\*\* Praxisworkshops Prof. Komus/Prof. Gadatsch

# Erfolgsfaktoren: Management und Mensch/Kultur

Was ist entscheidend für den nachhaltigen Erfolg von BPM?



# Metastudie „BPM-Quintessenz“

- BPM-Labor der Hochschule Koblenz (Q1-2014)
- 82 Quellen; Intensive Auswertung von 35 Studien
- Bereits über 250 Anfragen zum Ergebnisbericht  
[www.bpm-quintessenz.de](http://www.bpm-quintessenz.de)



# Erfolgsfaktoren/Herausforderungen – Ergebnisse Metastudie

## BPM oft mit Akzeptanzproblem

### Erfolgsfaktoren

- Change Management
- Weiche Faktoren (People, Kooperation, Transformation) wichtiger als „harte“ Themen

### Herausforderungen:

- Top Management Unterstützung
- BPM-Umsetzung in der **Breite**
- Einheitliche Vorgehensweise

Hohe Übereinstimmung zwischen Studien

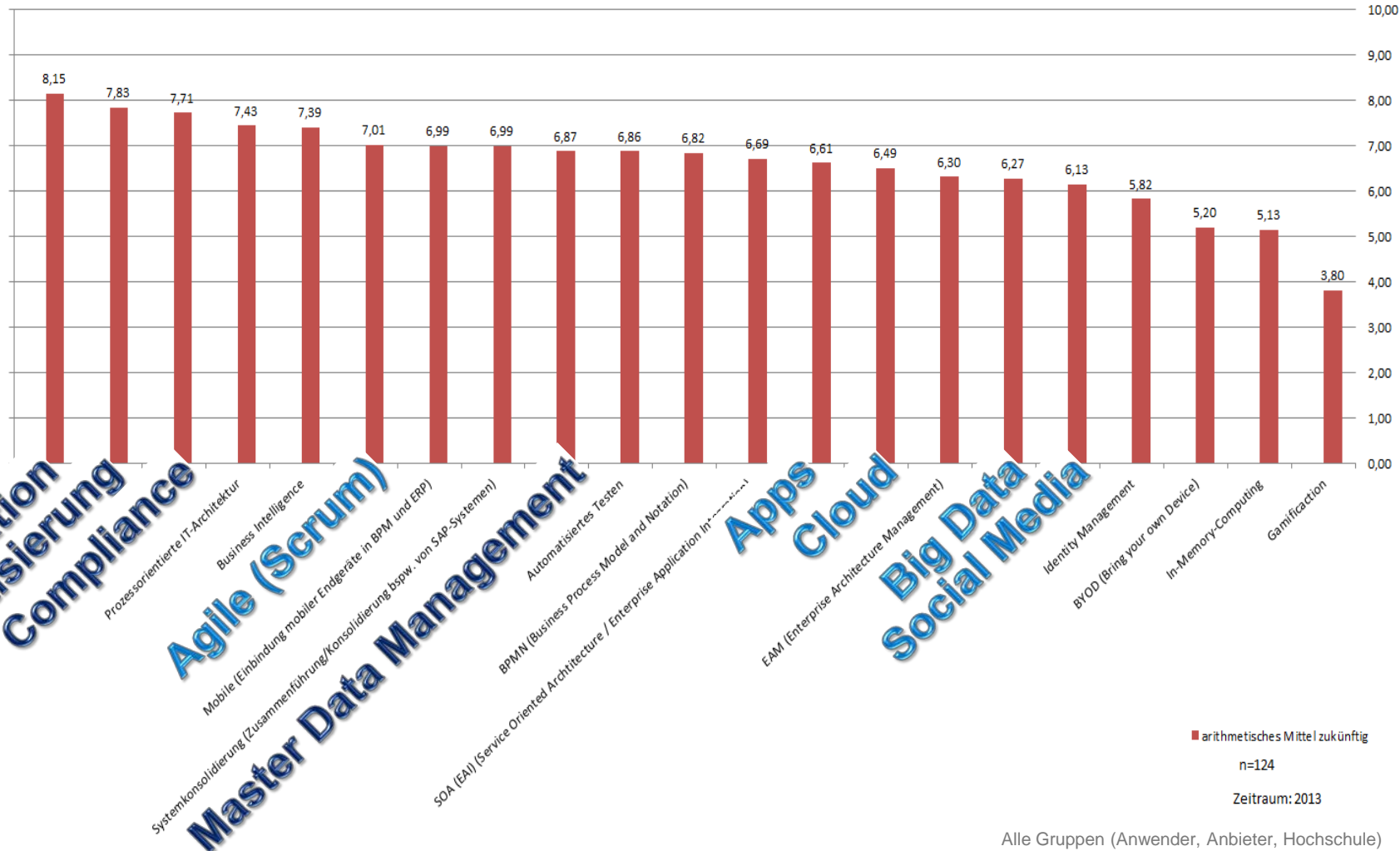
Quelle: BPM Quintessenz, BPM-Labor, 2014, S. 76 – [www.bpm-quintessenz.de](http://www.bpm-quintessenz.de)





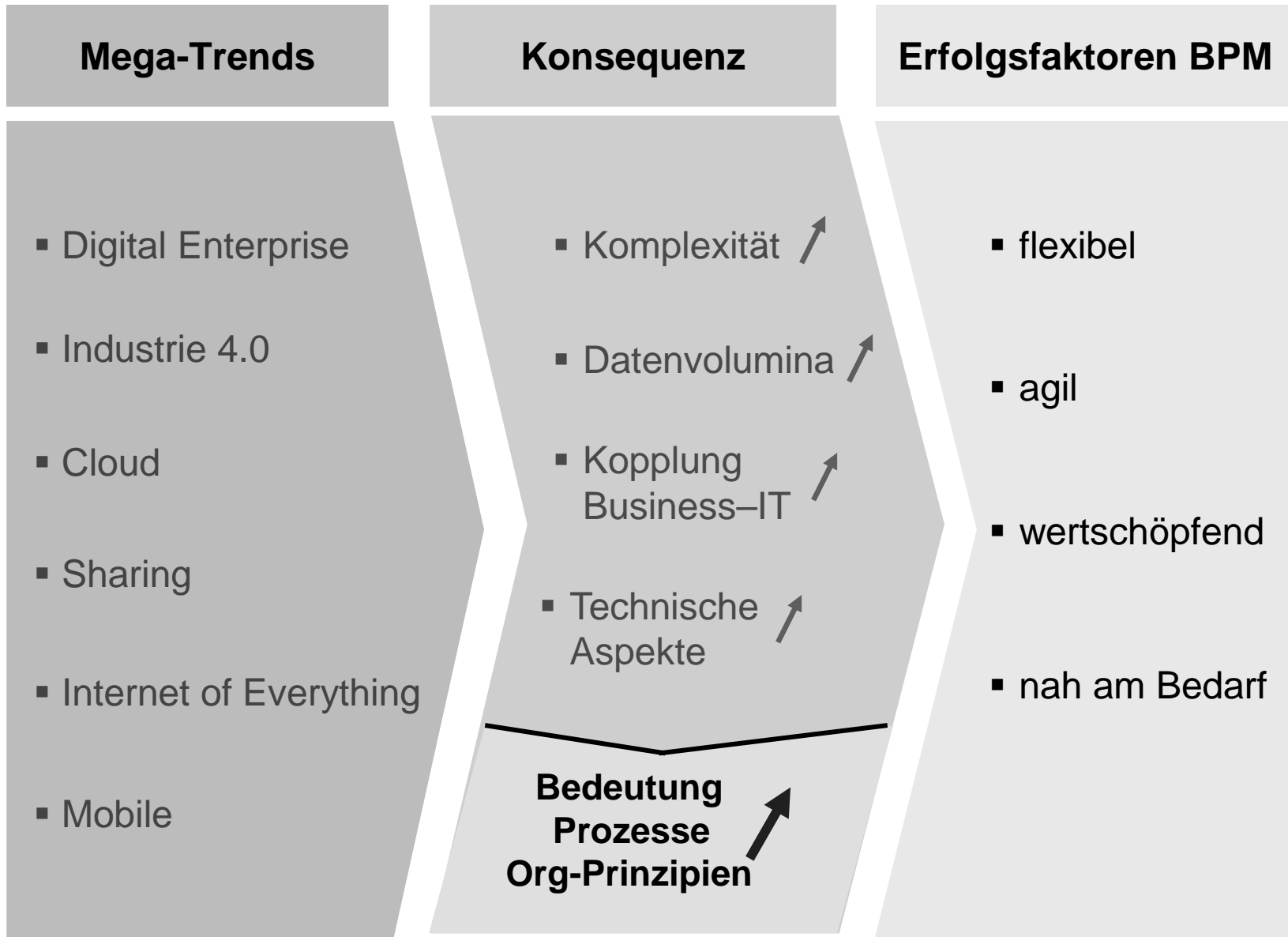
# Zukünftige Faktoren im BPM laut IT-Radar

Welche Themen sind zukünftig im Kontext von BPM und ERP für Sie von Bedeutung?



Quelle: IT-Radar für BPM und ERP 2013, Prof. Gadatsch/Komus, [www.it-radar.info](http://www.it-radar.info)

# Einflussfaktoren und Konsequenzen



# Gutes BPM...

- klar, einfach, nachvollziehbar
- langfristige Perspektive (“Vision”)
- unmittelbarer Nutzen (schnell und in kleinen Schritten)
- nachhaltig (kein Jojo-Effekt)
- laufende Aktualisierung der Teilziele
- lernt kontinuierlich (Experimente, Kennzahlen, Retrospektiven)



© Creativa - Fotolia.com

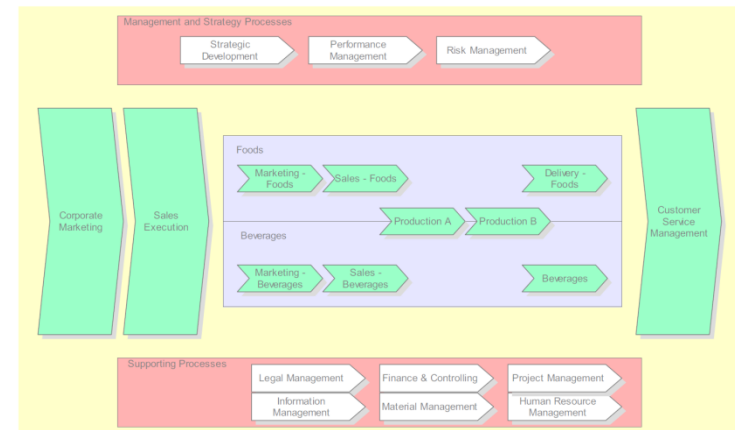
# Vier Ansätze für BPM in einem komplexen Umfeld

- **Prozesslandkarte als Steuerungsbasis**
- **Evidenzbasiertes Lernen (Experimente)**
- **Nutzung agiler Methoden**
- **BPM als Regelkreis**

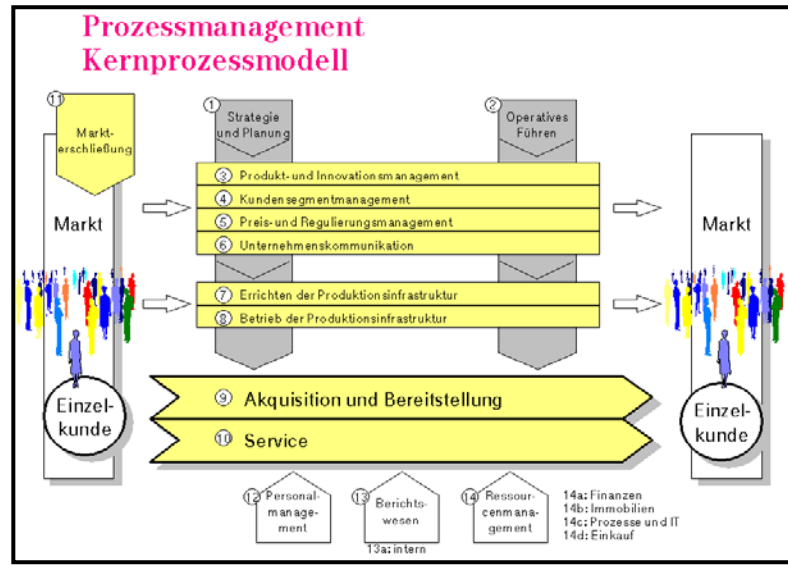
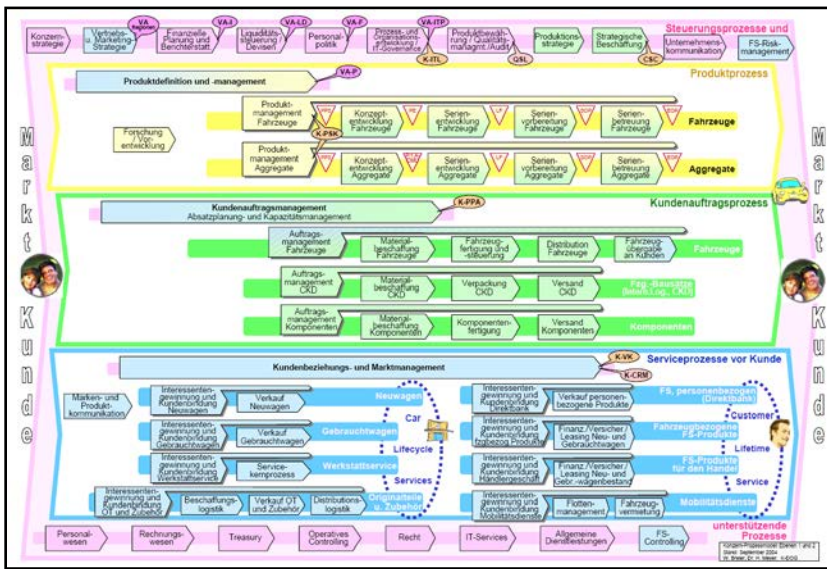
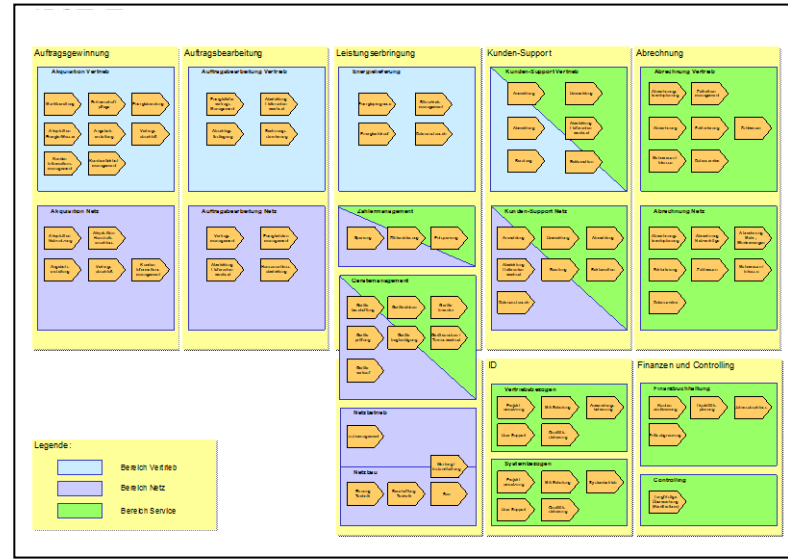
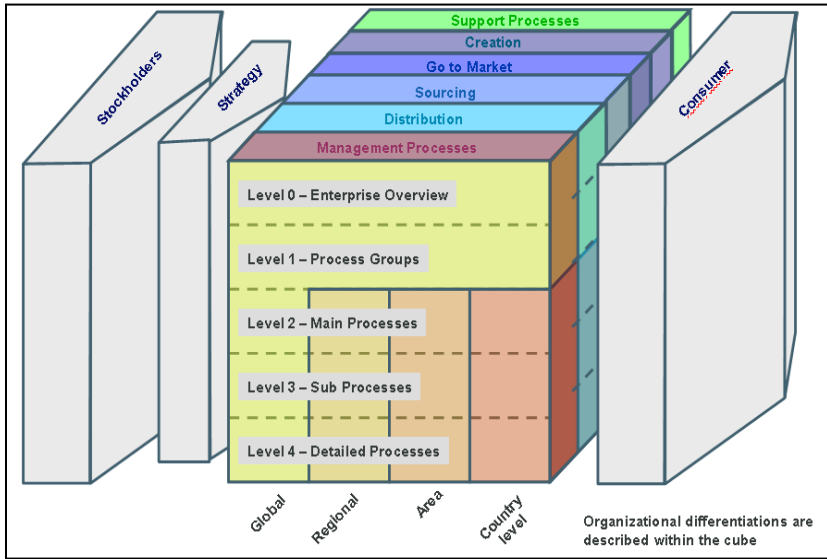


# Vier Ansätze für BPM in einem komplexen Umfeld

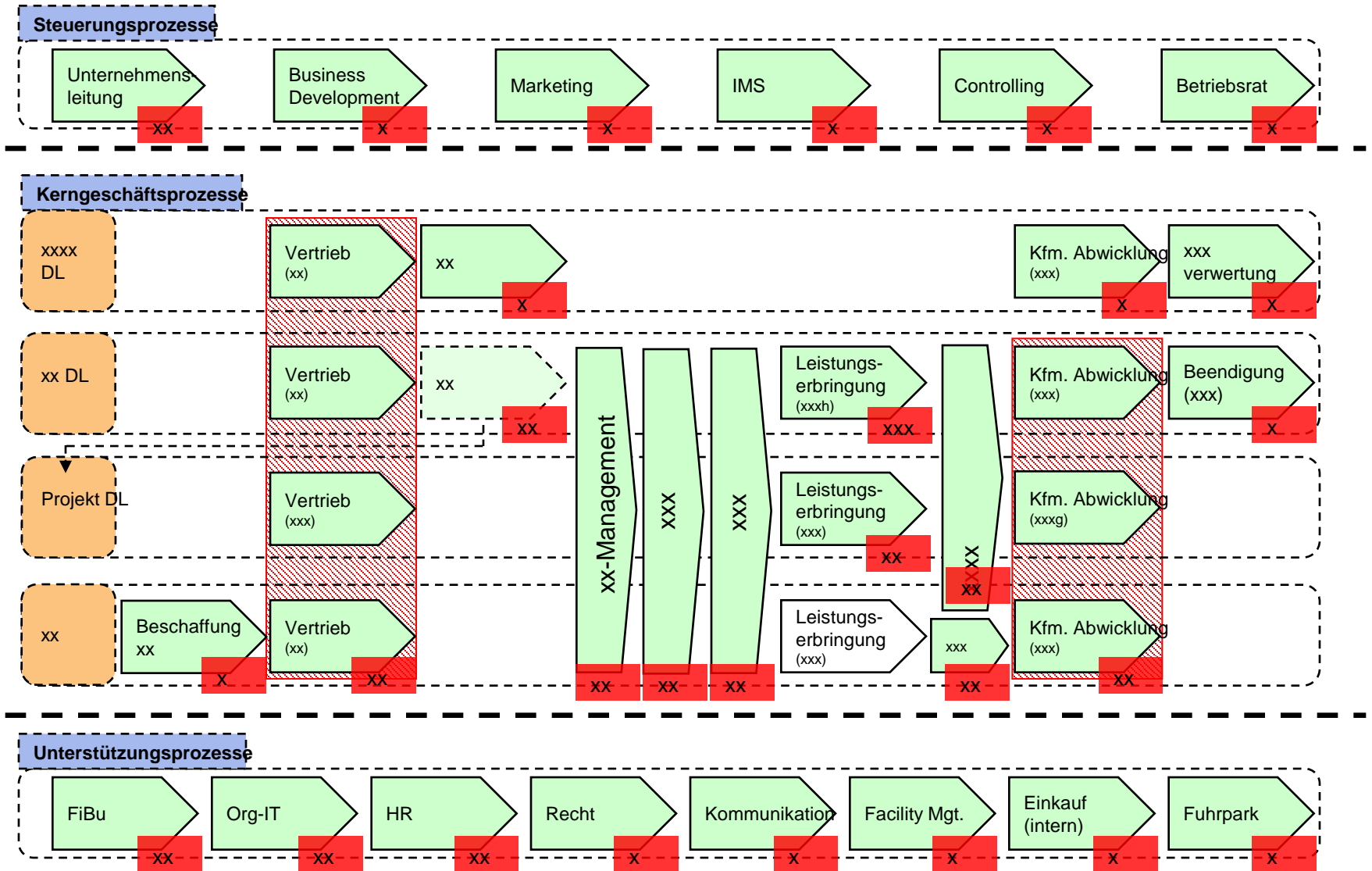
- **Prozesslandkarte als Steuerungsbasis**
- **Evidenzbasiertes Lernen (Experimente)**
- **Nutzung agiler Methoden**
- **BPM als Regelkreis**



# Prozesslandkarte (Beispiele)



# Prozesslandkarte – Einsatzmöglichkeit FTE-Mapping\*

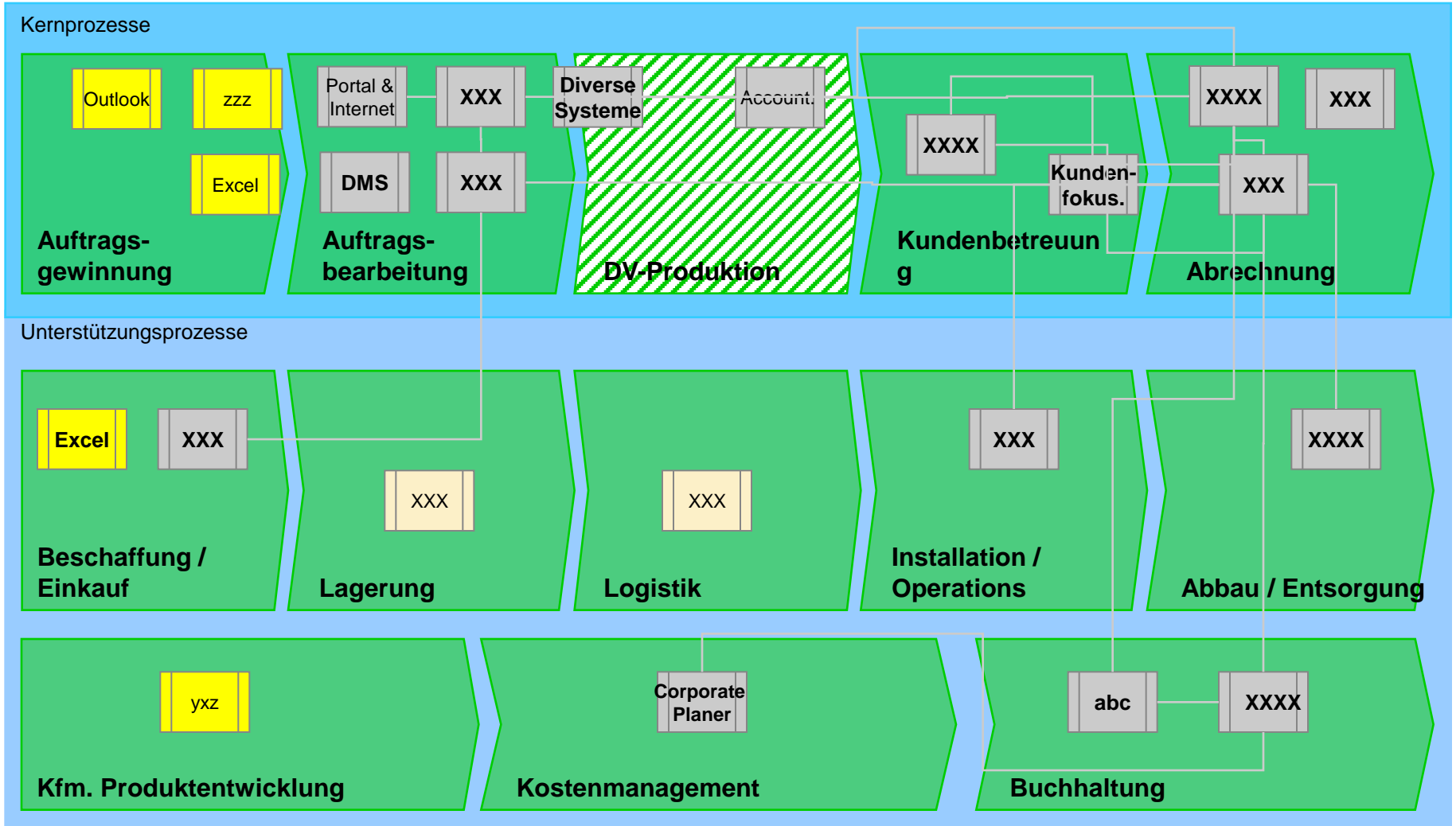


\* FTEs – Full Time Equivalents (Vollzeitäquivalenzen); Projektbeispiel anonymisiert

# Prozessorientierte IT-Anwendungsarchitektur

Die IT-Systeme werden prozessorientiert zugeordnet

Praxis-  
Beispiel-  
Anonymisiert





# Prozessorientierte Maßnahmenplanung

Praxis-  
Beispiel-  
Anonymisiert

Der Handlungsbedarf bei IT-Systemen und Prozessen wird bewertet und ist Grundlage der Planung



# Vier Ansätze für BPM in einem komplexen Umfeld

- Prozesslandkarte als Steuerungsbasis
- **Evidenzbasiertes Lernen (Experimente)**
- Nutzung agiler Methoden
- BPM als Regelkreis



© Dreaming Andy - Fotolia

# Mehr Experimentieren

HBR.ORG

# Harvard Business Review

DECEMBER 2014

**30 Leadership**  
Why HR Chiefs Make Great CEOs—Really!

**50 Decision Making**  
Making Dumb Groups Smarter  
Cass R. Sunstein and Reid Hastie

**48 The Big Idea**  
How to Harness “New Power”  
Jeremy Helmans and Henry Timms



## Innovate Faster Cheaper Smarter

How to lead experiments that actually work

**PAGE 59**

# Wollen Menschen Schuhe online kaufen?

- Gehe in den Schuhladen
- Fotografiere Schuhe
- Stelle die Fotografien im Shop online

Wenn Kunden kauft...

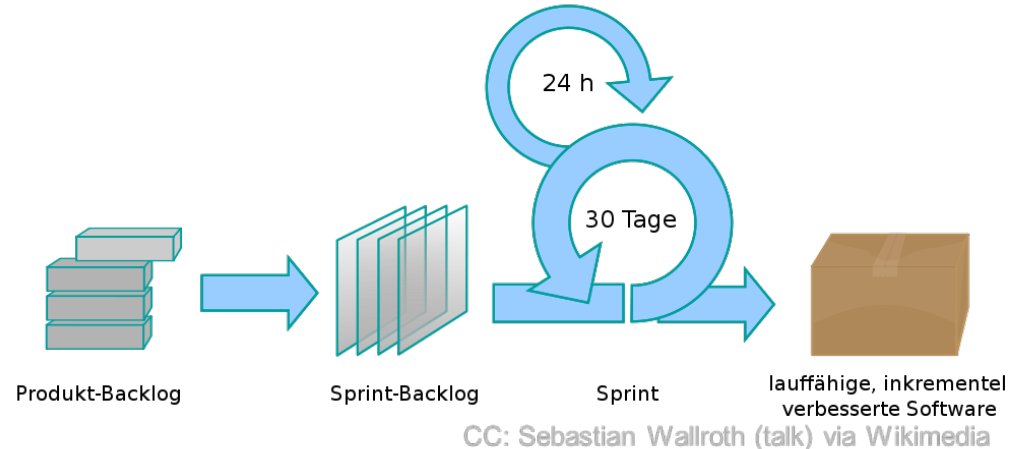
- Gehe in den Schuhladen, kaufe Schuhe
  - Kaufe Versandmaterialien
  - Versende Schuhe
  - Stelle Rechnung per Word
- ➔ Lerne, optimiere, standardisiere und automatisiere



1999: Start  
2008: 1 Mrd. Umsatz  
Danach amazon

# Vier Ansätze für BPM in einem komplexen Umfeld

- Prozesslandkarte als Steuerungsbasis
- Evidenzbasiertes Lernen (Experimente)
- **Nutzung agiler Methoden**
- BPM als Regelkreis



# Lernen von agilen Methoden

- Vorgehen in kleinen Etappen
- Ziele klar und einfach definieren – machen, testen, lernen
- Klare Rollen
- Einfache Visualisierung
- Einfachheit
- Verbindlichkeit

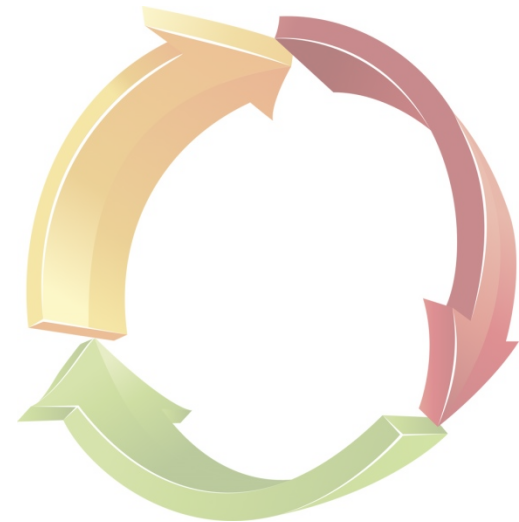
SCRUM

IT-KANBAN

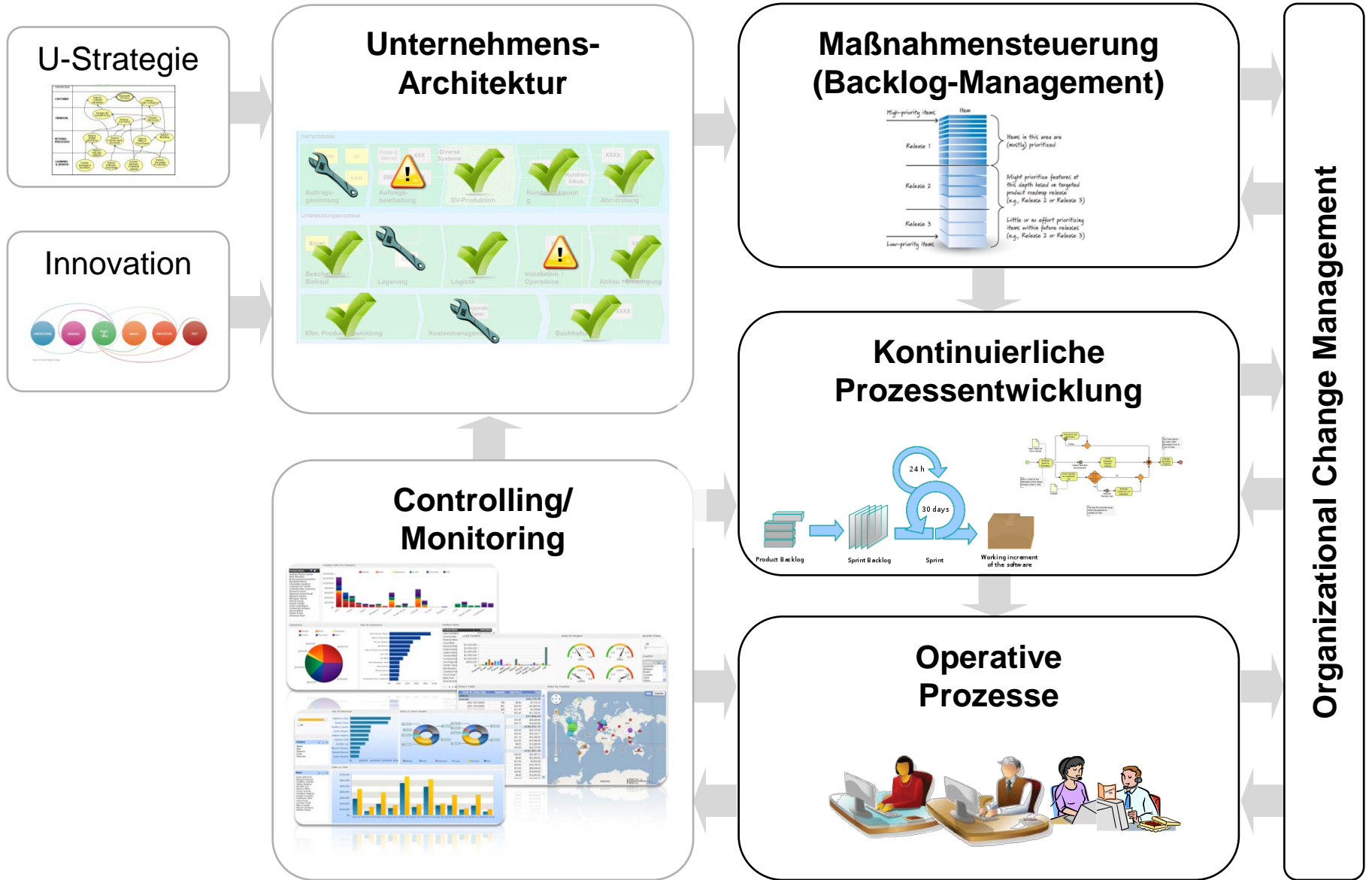
DESIGN THINKING

# Vier Ansätze für BPM in einem komplexen Umfeld

- Prozesslandkarte als Steuerungsbasis
- Evidenzbasiertes Lernen (Experimente)
- Nutzung agiler Methoden
- **BPM als Regelkreis**



# Agile Methoden im BPM-Lebenszyklus





# Plain Vanilla? – Backlog-Steuerung

## Steuerung und Priorisierung anstehender Prozessoptimierungen

- **Strategische Bedeutung des Prozesses**
- **Business Case?**
- **Dringlichkeit?**
- **Vorteile/Nachteile Standard-Prozess?  
(Folgekosten, Komplexität, ...)**



# Checkliste BPM in Zeiten von Digitalisierung und Co

- **Verbindliche Zielplanung auf Basis Prozesslandkarte?**
- **Messbarer Nutzen?**
- **Sinnvolle Methoden-Selektion abhängig von Zielsetzung?**  
(Grundlegende Innovation, IT-Optimierung, Kontinuierl. Optimierung...)
- **Sichtbarer Nutzen?**
- **Prozesskultur?**



# FRAGEN?

Workshop **agiles PM** am 19.3. [komus.de/scrum](http://komus.de/scrum)

Ich freue mich auf eine  
beachtliche Diskussion!



[www.komus.de](http://www.komus.de)

[www.bpm-labor.de](http://www.bpm-labor.de)

## Kontakt:

Prof. Dr. Ayelt Komus

[info@komus.de](mailto:info@komus.de)

[www.komus.de](http://www.komus.de)

Mobil: +49-172 6868697

[www.twitter.com/AyeltKomus](https://twitter.com/AyeltKomus)

Dieser und andere Vorträge unter: [www.komus.de](http://www.komus.de)